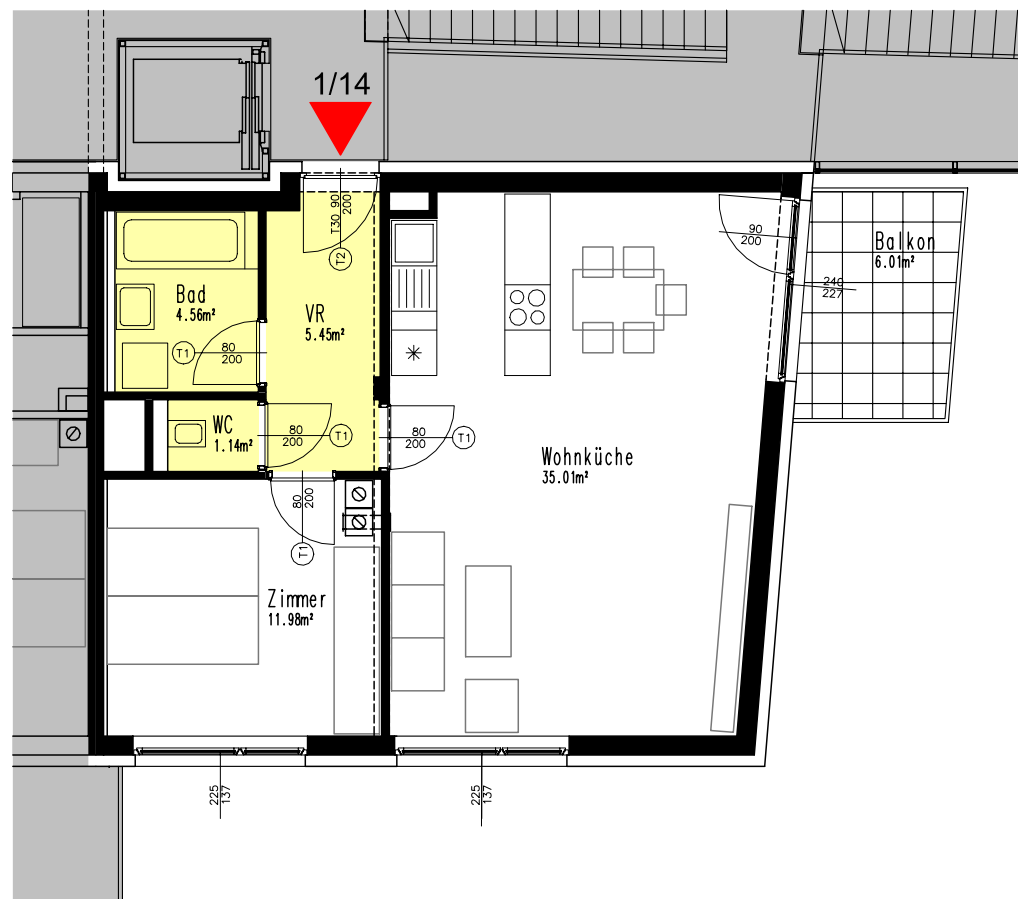




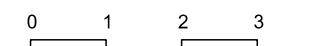
NEUBAU WOHNHAUSANLAGE
GR. ENZERSDORF
KAISER FRANZ JOSEF STR. 2

BAUTRÄGER:
EBG Gemeinnützige Ein- und Mehrfamilien
Wohnhäuser Baugenossenschaft reg. Gen.mBH
1080 Wien, Josefstädterstraße 81 - 83
E-mail: marianne.oppeck@ebg-wohnen.at
Tel. 01/40 616 04-24, Fax. 01/40 240 94

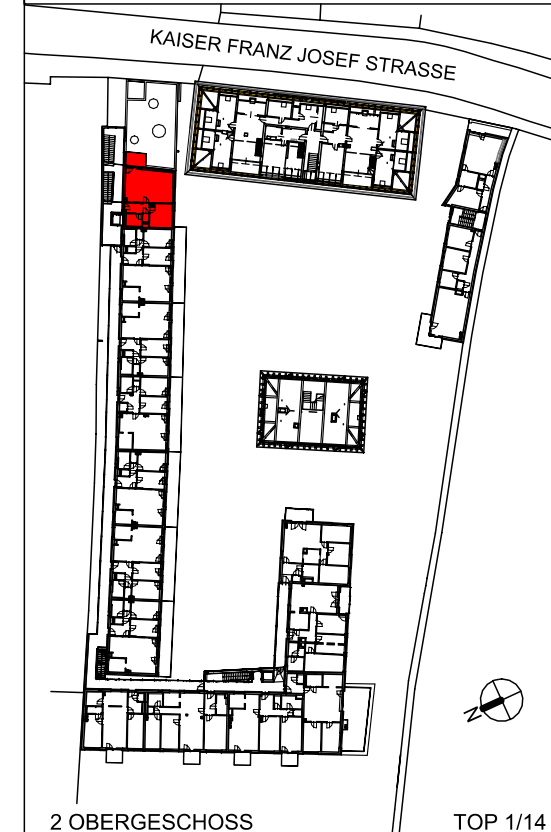


TOP	1/14
TYP	B
WOHNFLÄCHE	58,18m ²
BALKON	6,01m ²
GESAMTFLÄCHE	64,19m ²

MASSSTAB 1:100



ALLE MASSE SIND ROHBAUPLANMASSE !
EINRICHTUNGSVORSCHLAG IST NICHT
VERTRAGSGRUNDLAGE



2 OBERGESCHOSS

TOP 1/14

ARCHITECTEN
SCHERMANN STOLFA